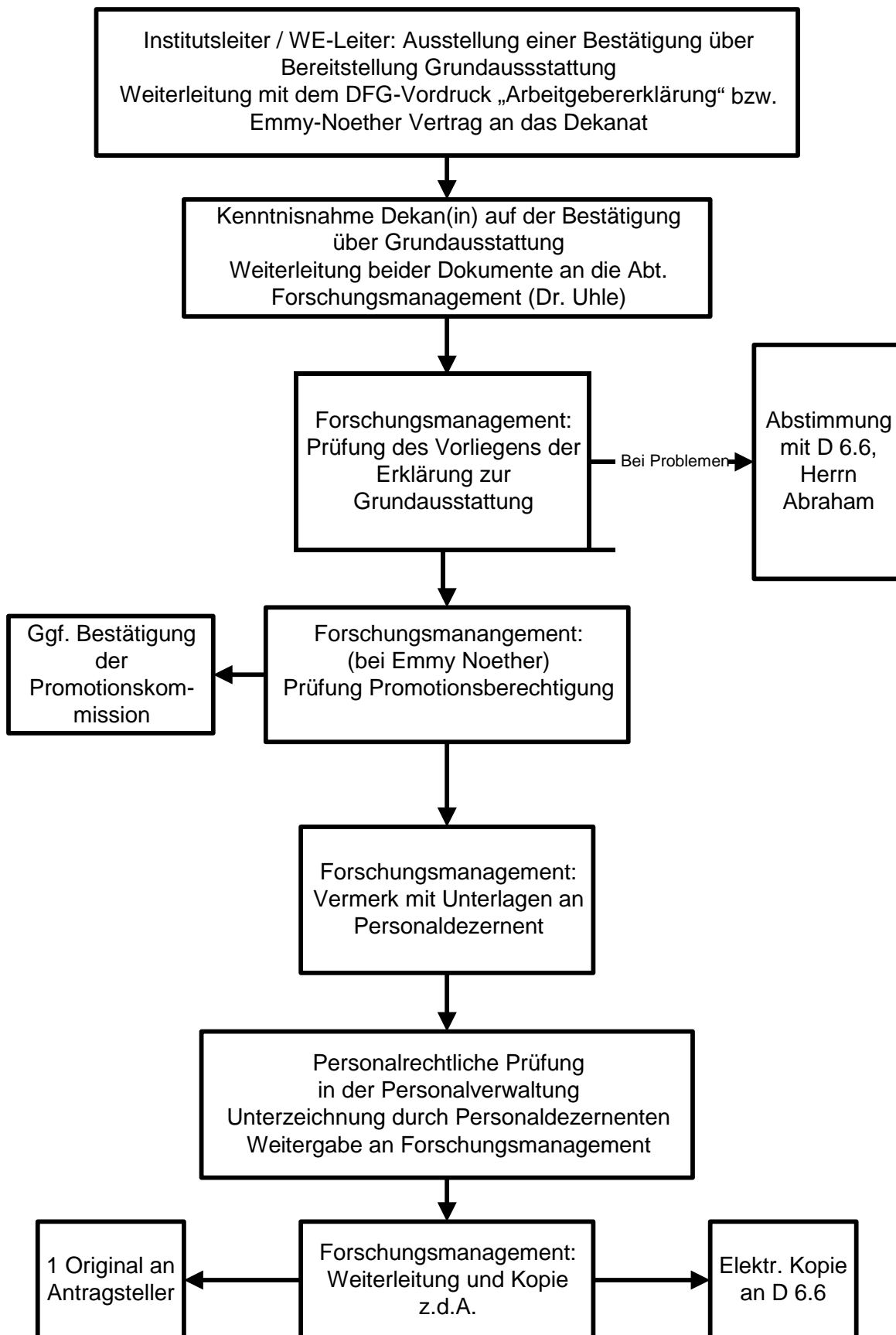


**Ablauf: Ausstellung Arbeitgebererklärung
(DFG-Anträge: Eigene Stelle, Heisenberg, Emmy-Noether u. ä.)
Zeitbedarf: ca. 5 - 7 Arbeitstage**



Ansprechpartnerin: Dr. Dorothea Uhle, Abt. Forschungsmanagement (D 2.2), Geb. 16.11, Tel. 15415, dorothea.uhle@hhu.de